

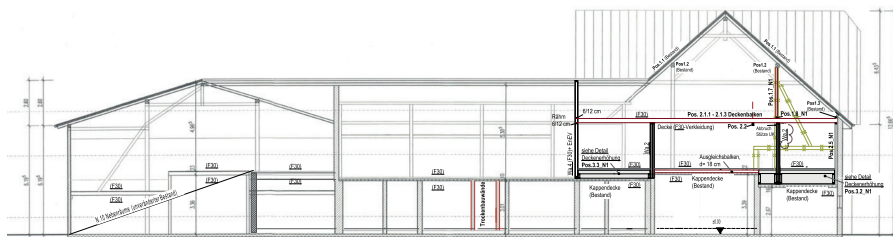
Umnutzung / Umbau eines Wohnhauses

Planungs- und Bauzeit

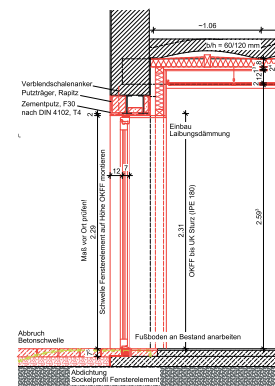
Planungsbeginn Oktober 2016, Baubeginn Mai 2018, Baufertigstellung voraussichtlich im Frühjahr 2019

Planungsleistungen

- Entwurfsplanung u. Kostenschätzung
- Genehmigungsplanung
- Statische Berechnung
- Ausführungsplanung
- Energiebedarfsnachweise, Brand-, Schallschutz
- Technische Gebäudeausrüstung
- Ausschreibung / Vergabe, Bauleitung



Schnitt B-B



Besonderheiten

Umnutzung eines ehemaligen landwirtschaftlichen Wohn- und Wirtschaftsgebäudes in eine Betreuungseinrichtung für Kinder und Jugendliche, Umbau/Neubau von gut 1000 m² Wohnfläche im Bestand

Bauherr

S&S gGmbH
Hammer Steindamm 3-7
22089 Hamburg